

KD-Z Модуль заземляющий сборные шины



Рис. 1



Рис.1,2

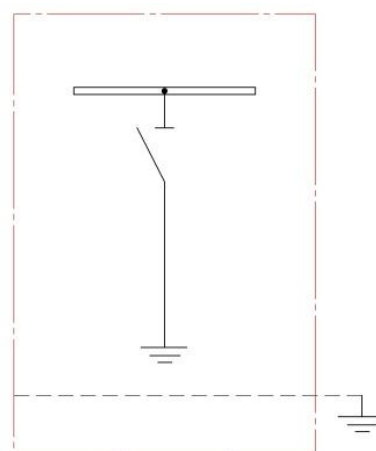
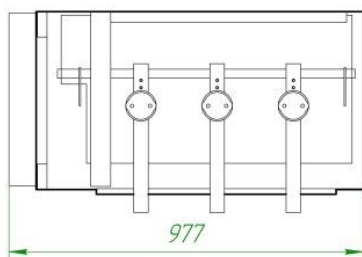
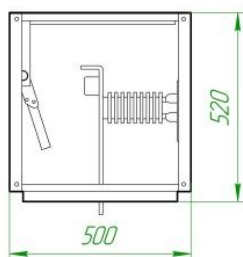


Рис. 2

Назначение: заземление сборных шин.

Стандартное оборудование

- заземляющий выключатель [EM20\(ссылка на страницу с описанием EM20\)](#), с включающей способностью до 63 кА заблокированный с выключателем нагрузки;
- привод ;
- блокировка замком ([ссылка на страницу с замками блокировки](#)) заземляющего выключателя;

Технические характеристики

Наибольшее рабочее напряжение	кВ	12	17.5	24
Продолжительность короткого замыкания	сек	1	1	1
Размеры модуля:				
Ширина	мм	500	500	500
Глубина	мм	977	977	977
Высота	мм	520	520	520
Масса	кг	71	71	71