

## KD-LKB Секционный выключатель нагрузки



Рис. 1

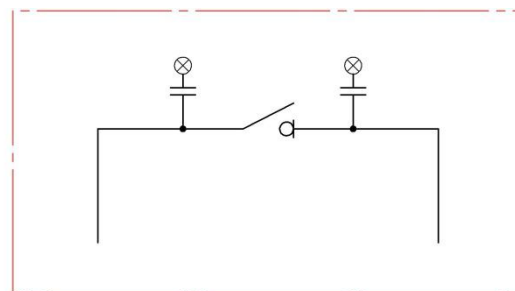
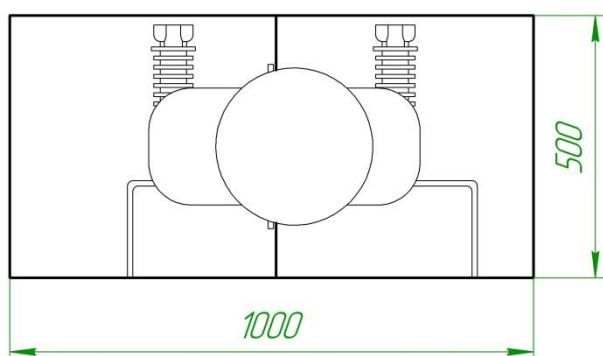


Рис. 2

**Назначение:** предназначен для соединения двух секций шин.

KD-LKB устанавливается сверху на модули типа KD-A и KD-A; KD-A и KD-P; KD-A и KD-D.

### Стандартное оборудование

- трехфазный выключатель нагрузки [RV44](#)([ссылка на страницу с описанием RV44](#)), класс E3 согласно МЭК 60265.1, с изоляцией SF6;
- привод;
- панель емкостных индикаторов наличия напряжения;
- отсек низковольтного оборудования.

## Технические характеристики

Наибольшее рабочее напряжение	кВ	12	17.5	24
Номинальный ток	А	800/1250(*)	800/1250(*)	630(*)
Ток термической стойкости	кА	25	25	20
Размеры модуля AA/AD:				
Ширина	мм	100/1250	100/1250	100/1250
Глубина	мм	975(**)	975(**)	975(**)
Высота	мм	500	500	500
Масса	кг	160	160	160

**\*номинальный ток сборных шин**

**\*\*150 мм min. безопасная глубина между задней стенкой ячейки и стеной помещения**

### Опции

- блок- контакты на выключателе нагрузки [RV44\(ссылка на страницу с описанием RV44\)](#) ;
- блокировка замком (ссылка на страницу с замками блокировки) выключателя нагрузки [RV44](#) ;
- установка моторизированного электрического привода для дистанционного управления [RV44](#);
- оперативный ток управления приводом выключателя нагрузки:  
24-48-110 В пер/пост. ток, 220В переменного тока.