

KD-DT Модуль с элегазовым выключателем нагрузки RV44 и вакуумным выключателем ВВ/TEL

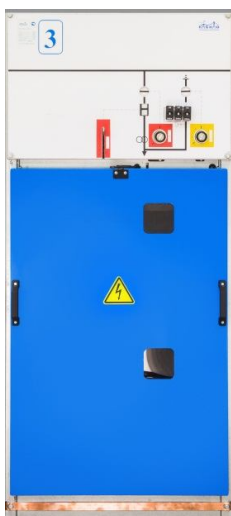


Рис. 1

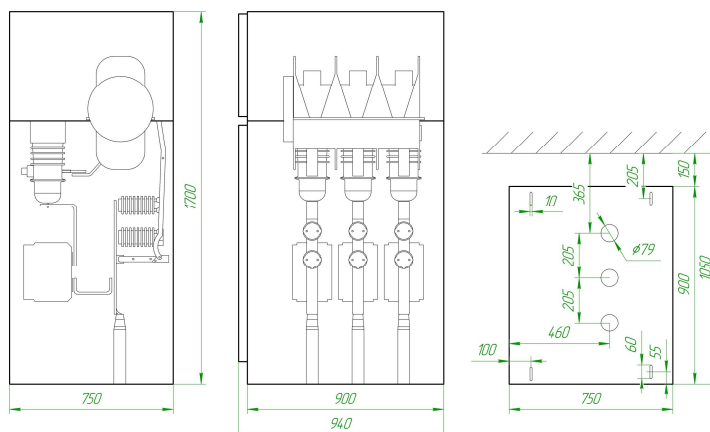
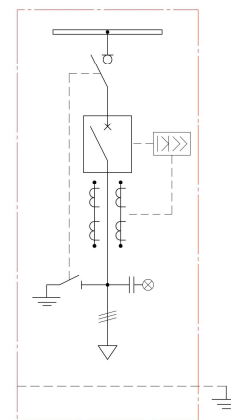


Рис. 2



Назначение: коммутация электрических цепей при нормальных и аварийных режимах, защита отходящих фидеров.

Стандартное оборудование

- трехфазный выключатель нагрузки [RV44\(ссылка на страницу с описанием RV44\)](#), класс ЕЗ согласно МЭК 60265.1, с изоляцией SF6;
- вакуумный выключатель [ВВ/TEL\(ссылка на страницу с описанием ВВ/TEL\)](#);
- заземляющий выключатель [ЕМ20\(ссылка на страницу с описанием ЕМ20\)](#), с включающей способностью до 63 кА заблокированный с выключателем нагрузки ;
- привод [DA-МЕС\(ссылка на страницу с описанием привода\)](#);
- блокировка двери;
- панель емкостных индикаторов наличия напряжения;
- отсек низковольтного оборудования;
- трансформаторы тока, трансформаторы напряжения (при необходимости);

Технические характеристики

Наибольшее рабочее напряжение	кВ	12	17.5	24
Номинальный ток	А	800/1250(*)	800/1250(*)	630
Ток термической стойкости	кА	25	25	20
Продолжительность короткого замыкания	сек	1	1	1
Размеры модуля:				
Ширина	мм	750	750	750
Глубина	мм	1050(**)	1050(**)	1050(**)
Высота	мм	1700	1700	1700
Расстояние по высоте от низа ячейки до точек подключения кабеля	мм	445	445	445
Масса	кг	340	340	340

*номинальный ток сборных шин

**150 мм min. безопасная глубина между задней стенкой ячейки и стеной помещения

Опции

- блок- контакты на выключателе нагрузки [RV44\(ссылка на страницу с описанием RV44\)](#) ;
- блок- контакты на заземляющем выключателе [EM20\(ссылка на страницу с описанием EM20\)](#);
- блокировка замком (ссылка на страницу с замками блокировки) выключателя нагрузки [RV44](#) ;
- блокировка замком (ссылка на страницу с замками блокировки) заземляющего выключателя [EM20](#);
- блокировка замком (ссылка на страницу с замками блокировки) обоих выключателей;
- отсутствие блокировки двери;
- оперативный ток управления приводом выключателя нагрузки: 24-48-110 В пер/пост. ток, 220В переменного тока;
- цоколь высотой 200 мм, 300 мм или 400 мм (другие размеры - под заказ);
- индикатор положения главных контактов (ВВ).

Опции вакуумного выключателя

- автоматическое включение;
- расцепитель с шунтирующей катушкой;
- расцепитель минимального напряжения с выдержкой или без;
- вспомогательные блок - контакты ;
- кнопочное управление выключателем;
- дистанционное управление выключателем.