

KD-D-500 Модуль с элегазовым выключателем нагрузки RV44, выкатным вакуумным выключателем VA-2 и реле RP-600



Рис. 1

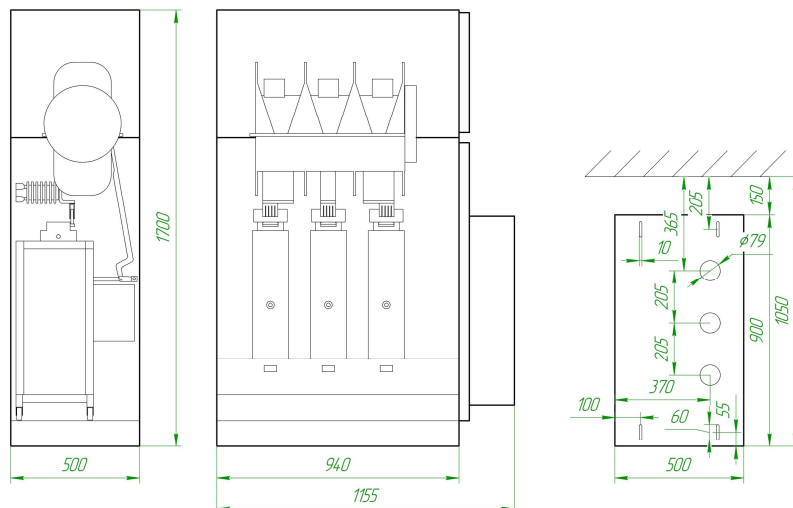
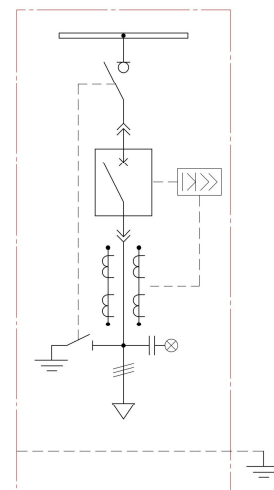


Рис. 2



Назначение: коммутация электрических цепей при нормальных и аварийных режимах, защита отходящих фидеров. Главное преимущество модуля KD-D заключается в возможности быстрой замены выключателя. Это может оказаться весьма полезным при электроснабжении производственных процессов с ограниченным временем остановки.

Стандартное оборудование

- трехфазный выключатель нагрузки [RV44\(ссылка на страницу с описанием RV44\)](#), класс E3 согласно МЭК 60265.1, с изоляцией SF6;
- вакуумный выключатель [VA-2\(ссылка на страницу с описанием VA-2\)](#) со встроенным реле защиты и трансформаторами тока или без них;
- реле защиты [RP-600\(ссылка на страницу с описанием RP-600\)](#);
- заземляющий выключатель [EM20\(ссылка на страницу с описанием EM20\)](#), с включающей способностью до 63 кА заблокированный с выключателем нагрузки ;
- привод [DA-МЕС\(ссылка на страницу с описанием привода\)](#) ;
- кабельная стойка;
- блокировка двери;
- панель емкостных индикаторов наличия напряжения;
- отсек низковольтного оборудования;
- панели перекрытия кабельных каналов.

Технические характеристики

Наибольшее рабочее напряжение	кВ	12	17.5
Номинальный ток	А	800/1250(*)	800/1250(*)
Ток термической стойкости	кА	20	20
Продолжительность короткого замыкания	сек	1	1
Размеры модуля:			
Ширина	мм	500	500
Глубина	мм	1050(**)	1050(**)
Высота	мм	1700	1700
Расстояние по высоте от низа ячейки до точек подключения кабеля	мм	445	445
Масса	кг	410	410

*номинальный ток сборных шин

**150 мм min. безопасная глубина между задней стенкой ячейки и стеной помещения

Опции

- блок- контакты на выключателе нагрузки [RV44\(ссылка на страницу с описанием RV44\)](#) ;
- блок- контакты на заземляющем выключателе [EM20\(ссылка на страницу с описанием EM20\)](#);
- блокировка замком (ссылка на страницу с замками блокировки) выключателя нагрузки [RV44](#) ;
- блокировка замком (ссылка на страницу с замками блокировки) заземляющего выключателя [EM20](#);
- блокировка замком (ссылка на страницу с замками блокировки) обоих выключателей;
- отсутствие блокировки двери;
- установка моторизированного электрического привода [DA-M-MEC\(ссылка на привод\)](#) для дистанционного управления [RV44](#);
- оперативный ток управления приводом выключателя нагрузки:
24-48-110 В пер/пост. ток, 220В переменного тока;
- цоколь высотой 200 мм, 300 мм или 400 мм (другие размеры - под заказ).

Опции вакуумного выключателя

- автоматическое включение;
- расцепитель с шунтирующей катушкой;
- расцепитель минимального напряжения с выдержкой или без;
- вспомогательные блок - контакты ;
- блокировка замком;
- блок питания для защитного реле RP600;
- счетчик коммутационного устройства;
- кнопочное управление выключателем;
- дистанционное управление выключателем.